



IMPRESA SOCIALE

- INNOVAZIONE
- APPRENDIMENTO
- LAVORO



Noi di IAL Emilia Romagna lavoriamo per aiutare le persone ad affrancarsi dalle varie dipendenze che ne impediscono la piena crescita umana, culturale e professionale. Combattiamo l'analfabetismo di ritorno professionale. Vogliamo continuare a essere punto di riferimento per la formazione, fautori di sviluppo e di crescita, di ricchezza culturale e professionale, vera fucina di invenzioni e di idee, di strumenti che possono aiutare a crescere le persone, al di là delle competenze, pur sapendo che il potenziamento, l'innovazione e la manutenzione delle competenze risultano essere un punto centrale per mantenere la competitività delle imprese.



Lavoriamo continuamente per rifuggire dall'autoreferenzialità per essere faro capace di fornire rotte precise e sicure, opportunità di lavoro, per favorire il reinserimento occupazionale dei lavoratori posti in mobilità per crisi aziendali.

Tali iniziative sono il segno del nostro attaccamento vivo, vero e forte ai valori dei nostri soci e ci muoviamo all'interno del territorio emiliano romagnolo, dove cerchiamo di agire sempre per il bene comune e mai come fine a se stesso, sostenendo attraverso la formazione il dialogo tra le generazioni, aiutando la nostra comunità a scoprire la bellezza del cambiamento, perché sia duraturo e positivo.

Don Lorenzo Milani ricordava spesso ai suoi ragazzi che “ L'operaio conosce cento parole, il padrone mille, per questo è lui il padrone”, spronandoli a studiare affinché avessero più parole a disposizione. Infatti aggiungeva “Date 100 parole in più ai lavoratori e vedrete che avranno più potere”.

Ieri come oggi, la preparazione e lo studio sono armi pacifiche ma fortemente rivoluzionarie per rendere le persone libere.

Francesco Falcone

I nostri valori

Lo IAL pone al centro della sua azione il valore culturale del lavoro, lo sviluppo sociale dell'economia, l'emancipazione dei lavoratori, ispirandosi a principi fondamentali quali la solidarietà, la dignità e la crescita integrale della persona



Settori di intervento



turismo



ristorazione



ambiente



meccanica



automazione industriale



nuove tecnologie dell'informazione



nuove tecnologie della comunicazione (ICT)



estetica



wellness

IAL Emilia Romagna progetta, promuove e svolge la formazione extra-scolastica

La riqualificazione, l'aggiornamento
e il perfezionamento professionale,
a favore dei **giovani**,
degli **apprendisti** dei lavoratori
studenti e degli **adulti**, degli **immigrati**.



Ambiti di intervento

Obbligo di istruzione-formazione (15-18 anni)

34 **Operatore della ristorazione**
(area professionale Produzione e distribuzione pasti)

6 **Operatore meccanico di sistemi**
(area professionale: Progettazione e produzione meccanica ed elettromeccanica)

8 **Operatore alle cure estetiche**
(area professionale Produzione e distribuzione pasti)

4 **Operatore del punto vendita**
(area professionale Marketing Vendite)

1.040 allievi

Ambiti di intervento

› Corsi di qualifica al lavoro per adulti

Attività rivolte a giovani e adulti disoccupati con difficoltà di accesso alle opportunità di lavoro a causa di un gap tra le competenze possedute e quelle richieste dal mercato del lavoro

27
attività

per un totale di
350
partecipanti

Ambiti di intervento

› Attività di Istruzione e Formazione Tecnica Superiore (I.F.T.S.)

Attività realizzate in collaborazione con Istituti di Istruzione Secondaria Superiore, Università e con imprese per formare Tecnici specializzati

10 corsi
in 5 anni

200 allievi
in 5 anni



Ambiti di intervento

› Istruzione Tecnica Superiore e Poli Tecnico-professionali

Attività formative biennali gestite da Fondazioni costituite da scuole, enti di formazione, enti locali, università e imprese, per preparare Tecnici altamente specializzati. Attività svolta in qualità di socio fondatore di tre Fondazioni ITS

20 allievi
per ogni corso

150 allievi
ogni anno



Ambiti di intervento

› Formazione per le imprese e i lavoratori

Attività formative realizzate per le imprese e per i lavoratori in aule/laboratori o in azienda coinvolgendo sia imprenditori che lavoratori dipendenti

80 progetti

100 aziende

400 apprendisti

Ambiti di intervento

› Interventi per l'inclusione sociale e lavorativa

Attività formative finalizzate a sostenere persone che vivono situazione di disagio e svantaggio, in collaborazione con i servizi sociali, sanitari e per il lavoro territoriali e con altri soggetti del privato sociale

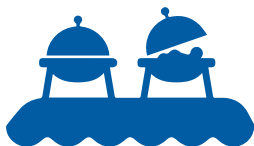


650 persone

Ambiti di intervento

› Attività a mercato con finalità formativa

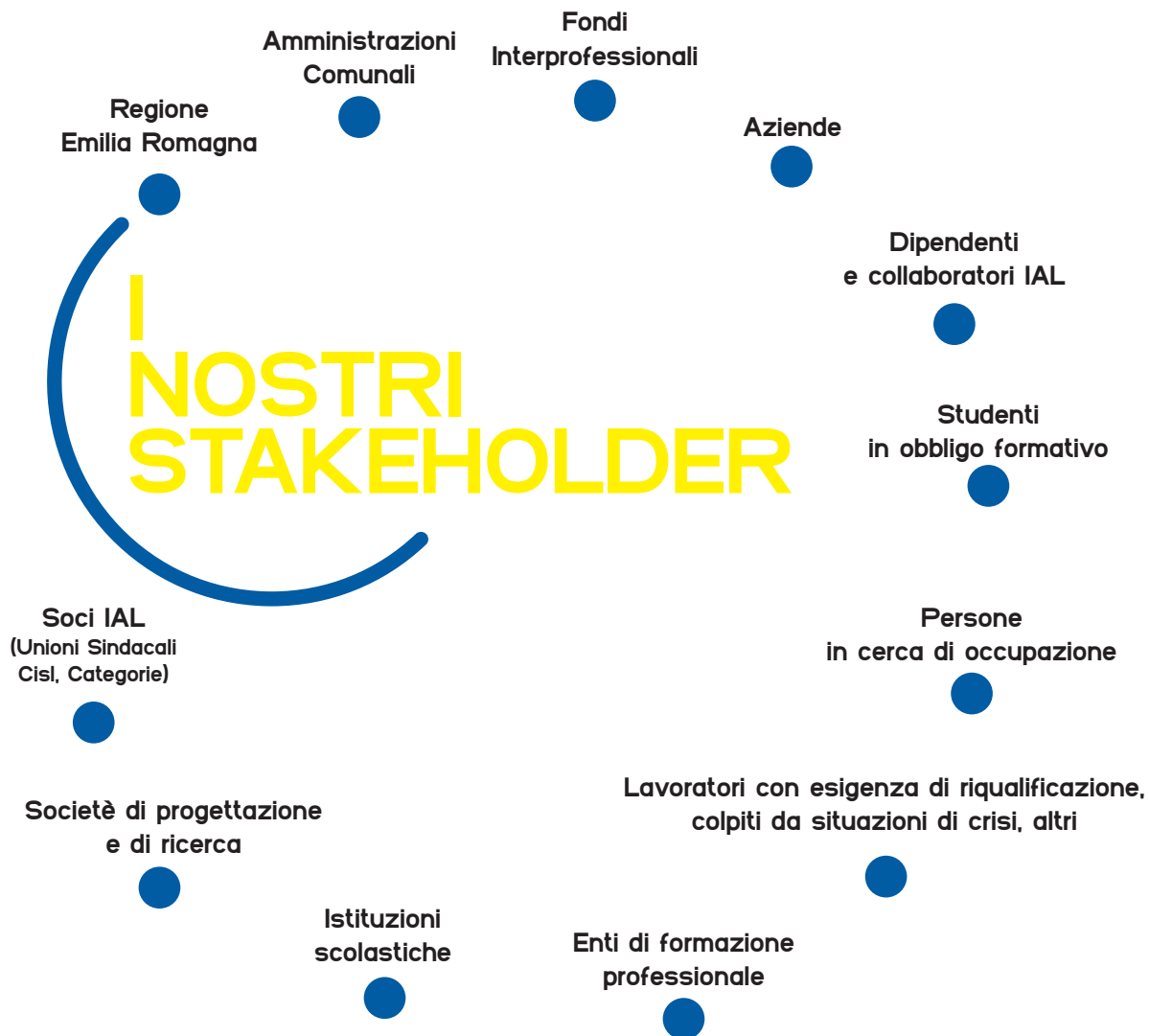
IAL Emilia Romagna è impegnata anche nelle attività a mercato con finalità formativa, in particolare catering per eventi e ristoranti didattici



catering per
meeting ed eventi



attività di "ristoranti didattici" come
laboratori per l'apprendimento



La Governance



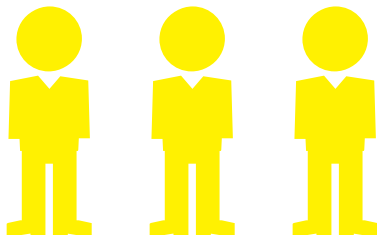
**Presidente
Francesco Falcone**



**Consigliere
Giovanni Corsini**



**Consigliere
Davide Bergonzini**



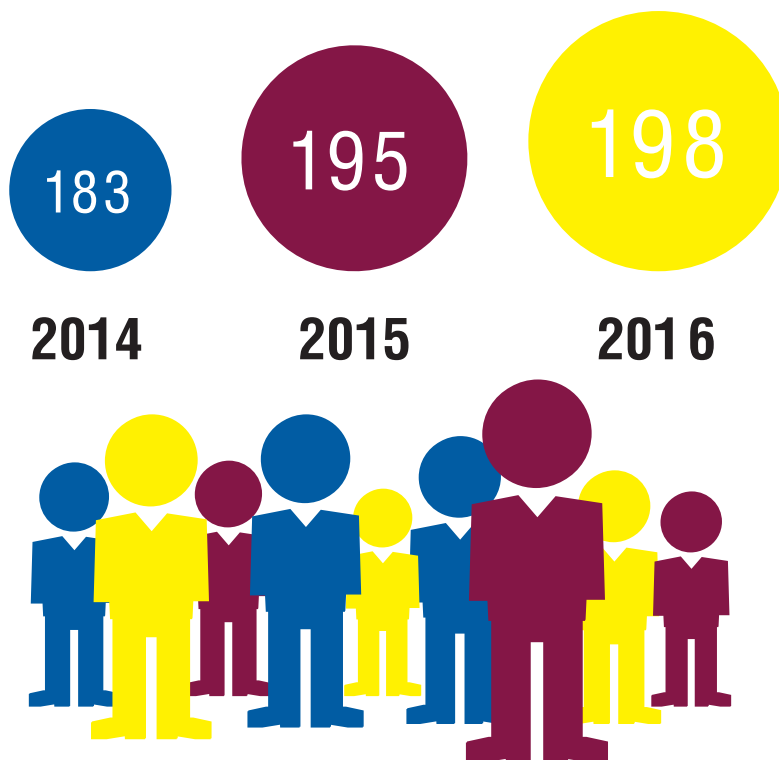
**Il controllo è affidato
ad un Collegio Sindacale**



**e all'Organismo
di Vigilanza**

Le risorse umane

Personale dipendente (tempo indeterminato e determinato)



Formazione interna

IAL ha realizzato, nell'anno 2016 13 interventi formativi rivolti ai propri dipendenti

169

dipendenti coinvolti



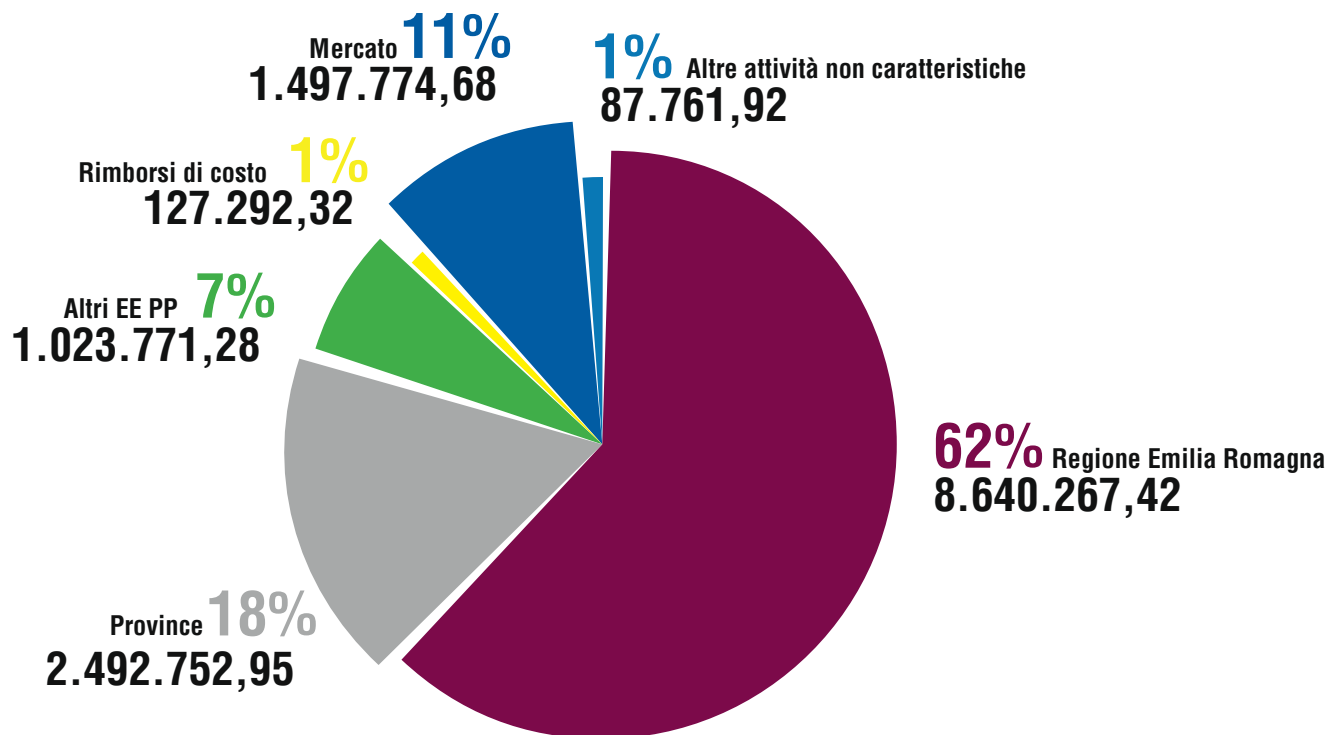
per un totale complessivo di

1.826 ore

I nostri numeri

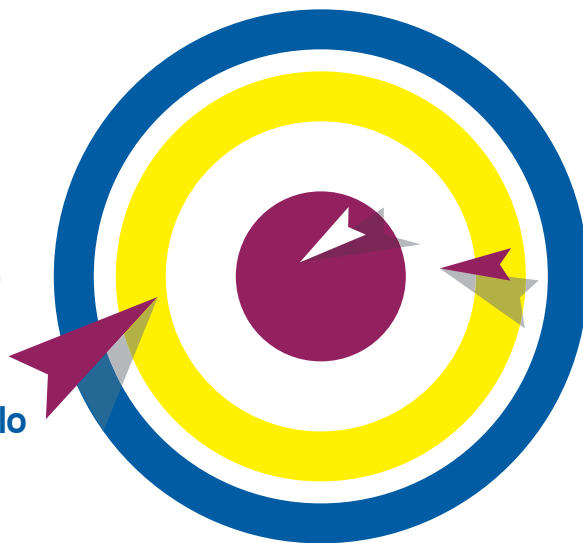
VALORE DI PRODUZIONE
2016

TOTALE
13.869.620,57



I nostri obiettivi

- **revisione delle modalità operative per adeguarsi ai mutamenti del mercato**
- **introduzione di metodologie di controllo maggiormente efficaci**
- **maggiore armonizzazione di comportamenti e procedure tra le diverse strutture**
- **sviluppo della predisposizione al mercato degli operatori delle sedi formative**
- **sviluppo della gestione di attività economiche di tipo commerciale anche nei settori non tradizionali di IAL**



Le nostre sedi

- > **Scuola Alberghiera e di Ristorazione di Serramazzone - Via Braglia, 104, 41028 Serramazzone (Mo)**
tel. 0536.952235 - fax 0536.952224 - sedeserramazzone@ialemiliaromagna.it
- > **Scuola Alberghiera e di Ristorazione di Cesenatico - Viale Carducci 225, 47042 Cesenatico (FC)**
tel. 0547.675792 - fax 0547.675847 - sedecesenatico@ialemiliaromagna.it
- > **Sede di Riccione - Viale Torino 67, 47838 Riccione (Rn)**
tel. 0541.615149 - fax 0541.615458 - sedericcione@ialemiliaromagna.it
- > **Sede di Bologna - Via Bigari 3, 40128 Bologna**
tel. 051.0951311 - fax 051.0951343 - sedebologna@ialemiliaromagna.it
- > **Sede di Imola - Piazzale Giovanni dalle Bande Nere 13, 40026 Imola (Bo)**
tel. 0542.658811 - fax 0542.30312 - sedeimola@ialemiliaromagna.it
- > **Sede di Ferrara - Via Montebello 46, 44121 Ferrara**
tel. 0532.206521 - fax 0532.247422 - sedeferrara@ialemiliaromagna.it
- > **Sede di Bondeno - Via per Zerbinato 36, 44012 Bondeno**
tel. 0532.206521 - fax 0532.247422 - sedeferrara@ialemiliaromagna.it
- > **Sede di Forlì-Cesena - Via Maceri 3, 47121 Forlì (FC)**
tel. 0543.370507 - fax 0543.808286 - sedeforli@ialemiliaromagna.it
- > **Sede di Modena - Via Rainusso 138/N, 41124 Modena**
tel. 059.332592 - fax 059.827190 - sedemodena@ialemiliaromagna.it
- > **Sede di Parma - Via Lanfranco 21, 43121 Parma**
tel. 0521.487637 - sedeparma@ialemiliaromagna.it
- > **Sede di Piacenza - Via Campesio 52, 29100 Piacenza**
tel. 0523.751742 - fax 0523.014621 - sedepiacenza@ialemiliaromagna.it
- > **Sede di Ravenna - Via Vulcano 78/80, 48124 Ravenna**
tel. 0544.261991 - fax 0544.261992 - sederavenna@ialemiliaromagna.it
- > **Campus Internazionale Turistico Alberghiero di Cervia - Viale Marconi 6/10, 48015 Cervia (Ra)**
tel. 0544.972637 - fax 0544.974466 - sedecervia@ialemiliaromagna.it
- > **Sede di Reggio Emilia - Via Turri 71, 42121 Reggio Emilia**
tel. 0522.357500 - fax 0522.357499 - sedereggioemilia@ialemiliaromagna.it





IAL Emilia Romagna

Sede legale via Bigari 3, 40128 Bologna

tel 051.0951311 · fax 051.0951337

sederegionale@ialemiliaromagna.it · www.ialemiliaromagna.it

C.F. 80061110377 · P.IVA 04191290370

